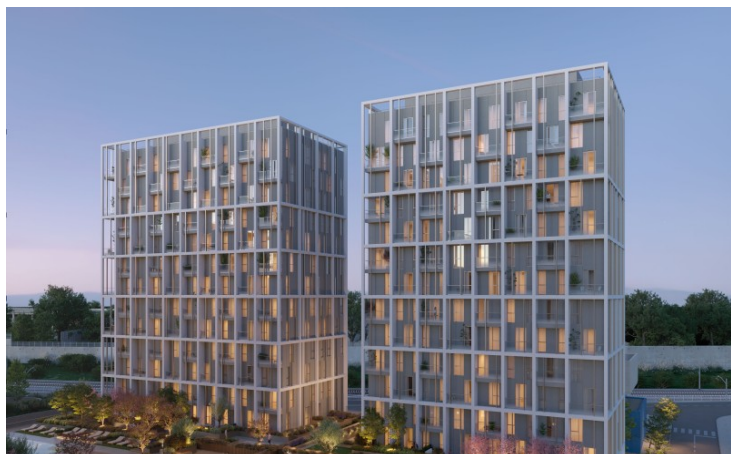


## Mima Living | Em construção | Parque das Nações





## Sobre

Com 180 apartamentos T1 e T2, totalmente mobilados e equipados, o MIMA Living oferece uma solução pronta a viver ou a rentabilizar. Cada unidade foi desenhada para responder às exigências atuais: interiores funcionais, design intemporal, amplas janelas e varandas que privilegiam a luz natural e as vistas abertas.

O condomínio disponibiliza um conjunto completo de serviços integrados: receção e segurança 24h, ginásio, duas piscinas exteriores, jardins, estacionamento subterrâneo, áreas comerciais e espaços pensados para o convívio e o trabalho.

O programa de utilização é 100% flexível, permitindo alternar entre uso próprio e exploração, de forma simples e segura, uma solução ideal para quem procura rendimento com tranquilidade.

Integrado no MIMA, o hotel Tempo by Hilton Parque das Nações, com 142 quartos, restaurante e ginásio, marca a estreia desta marca do Grupo Hilton em Portugal e reforça o carácter internacional e inovador do projeto.

A poucos minutos do Oceanário, da Marina e da Estação do Oriente, oferece uma localização estratégica num dos bairros mais modernos e valorizados da cidade.

O MIMA Living redefine a forma de viver Lisboa: cosmopolita, prática e equilibrada, sempre junto ao rio.

## Características

**Estado** - Em construção

**Tipologias** - T1 a T2

**Áreas** - 40.41m<sup>2</sup> a 75.47m<sup>2</sup>

**Ano da Construção** - 2028

## Comodidades

Cozinha equipada

Piscina

Estacionamento

Arrecadação

Ginásio

Jardim

Elevador

Ar Condicionado

Varanda

## Eficiência Energética



Avaliação da Energia é um índice de desempenho térmico de um edifício, indicando os níveis de aquecimento e arrefecimento ideais no Inverno e no Verão. Edifícios que atingirem a Classificação energética A ou B são mais confortáveis para se viver e ter as contas de energia mais baixas.

## Frações

| Ref   | Bloco | Piso | Tipologia | ABP                  | Varanda             | Estac. | Preço     | Planta              | ID Remax                       | Estado     |
|-------|-------|------|-----------|----------------------|---------------------|--------|-----------|---------------------|--------------------------------|------------|
| A301  | A     | 3    | T1        | 43.96 m <sup>2</sup> | -                   | 1      | 405 000 € | <a href="#">Ver</a> | <a href="#">120521000-2118</a> | Vendido    |
| A307  | A     | 3    | T2        | 68.26 m <sup>2</sup> | -                   | 1      | 595 000 € | <a href="#">Ver</a> | <a href="#">120521000-2119</a> | Disponível |
| A303  | A     | 3    | T2        | 70.61 m <sup>2</sup> | 15.2 m <sup>2</sup> | 1      | 700 000 € | <a href="#">Ver</a> | <a href="#">120521000-2120</a> | Disponível |
| A406  | A     | 4    | T2        | 71.21 m <sup>2</sup> | 2.79 m <sup>2</sup> | 1      | 655 000 € | <a href="#">Ver</a> | <a href="#">120521000-2121</a> | Disponível |
| A403  | A     | 4    | T2        | 71.48 m <sup>2</sup> | 14.4 m <sup>2</sup> | 1      | 710 000 € | <a href="#">Ver</a> | <a href="#">120521000-2122</a> | Disponível |
| A502  | A     | 5    | T2        | 63.8 m <sup>2</sup>  | 12.4 m <sup>2</sup> | 1      | 635 000 € | <a href="#">Ver</a> | <a href="#">120521000-2123</a> | Disponível |
| A605  | A     | 6    | T2        | 73.83 m <sup>2</sup> | 2.79 m <sup>2</sup> | 1      | 725 000 € | <a href="#">Ver</a> | <a href="#">120521000-2124</a> | Disponível |
| A702  | A     | 7    | T2        | 63.8 m <sup>2</sup>  | 12.4 m <sup>2</sup> | 1      | 645 000 € | <a href="#">Ver</a> | <a href="#">120521000-2125</a> | Disponível |
| A705  | A     | 7    | T2        | 75.47 m <sup>2</sup> | 5.6 m <sup>2</sup>  | 1      | 735 000 € | <a href="#">Ver</a> | <a href="#">120521000-2126</a> | Disponível |
| A804  | A     | 8    | T2        | 90.57 m <sup>2</sup> | 5.58 m <sup>2</sup> | 1      | 875 000 € | <a href="#">Ver</a> | <a href="#">120521000-2127</a> | Disponível |
| A905  | A     | 9    | T2        | 69.24 m <sup>2</sup> | 3.1 m <sup>2</sup>  | 1      | 665 000 € | <a href="#">Ver</a> | <a href="#">120521000-2128</a> | Reservado  |
| A1107 | A     | 11   | T2        | 68.26 m <sup>2</sup> | -                   | 1      | 655 000 € | <a href="#">Ver</a> | <a href="#">120521000-2129</a> | Disponível |
| A1201 | A     | 12   | T1        | 43.96 m <sup>2</sup> | -                   | 1      | 465 000 € | <a href="#">Ver</a> | <a href="#">120521000-2130</a> | Disponível |
| A1202 | A     | 12   | T2        | 63.78 m <sup>2</sup> | -                   | 1      | 675 000 € | <a href="#">Ver</a> | <a href="#">120521000-2131</a> | Disponível |

| Ref   | Bloco | Piso | Tipologia | ABP                  | Varanda             | Estac. | Preço     | Planta              | ID Remax                       | Estado     |
|-------|-------|------|-----------|----------------------|---------------------|--------|-----------|---------------------|--------------------------------|------------|
| B306  | B     | 3    | T1        | 43.19 m <sup>2</sup> | -                   | 1      | 410 000 € | <a href="#">Ver</a> | <a href="#">120521000-2132</a> | Reservado  |
| B304  | B     | 3    | T1        | 45.27 m <sup>2</sup> | 2.79 m <sup>2</sup> | 1      | 475 000 € | <a href="#">Ver</a> | <a href="#">120521000-2133</a> | Reservado  |
| B305  | B     | 3    | T2        | 71.43 m <sup>2</sup> | 2.79 m <sup>2</sup> | 1      | 670 000 € | <a href="#">Ver</a> | <a href="#">120521000-2134</a> | Disponível |
| B407  | B     | 4    | T1        | 40.41 m <sup>2</sup> | -                   | 1      | 410 000 € | <a href="#">Ver</a> | <a href="#">120521000-2135</a> | Disponível |
| B507  | B     | 5    | T1        | 40.41 m <sup>2</sup> | -                   | 1      | 415 000 € | <a href="#">Ver</a> | <a href="#">120521000-2136</a> | Disponível |
| B502  | B     | 5    | T2        | 70.15 m <sup>2</sup> | 3.1 m <sup>2</sup>  | 1      | 680 000 € | <a href="#">Ver</a> | <a href="#">120521000-2137</a> | Disponível |
| B603  | B     | 6    | T1        | 45.27 m <sup>2</sup> | 2.79 m <sup>2</sup> | 1      | 510 000 € | <a href="#">Ver</a> | <a href="#">120521000-2138</a> | Vendido    |
| B602  | B     | 6    | T2        | 71.43 m <sup>2</sup> | 2.79 m <sup>2</sup> | 1      | 690 000 € | <a href="#">Ver</a> | <a href="#">120521000-2139</a> | Disponível |
| B707  | B     | 7    | T1        | 40.41 m <sup>2</sup> | -                   | 1      | 425 000 € | <a href="#">Ver</a> | <a href="#">120521000-2140</a> | Disponível |
| B701  | B     | 7    | T2        | 68.01 m <sup>2</sup> | -                   | 1      | 635 000 € | <a href="#">Ver</a> | <a href="#">120521000-2141</a> | Disponível |
| B806  | B     | 8    | T1        | 43.19 m <sup>2</sup> | -                   | 1      | 435 000 € | <a href="#">Ver</a> | <a href="#">120521000-2142</a> | Disponível |
| B801  | B     | 8    | T1        | 56.72 m <sup>2</sup> | -                   | 1      | 560 000 € | <a href="#">Ver</a> | <a href="#">120521000-2143</a> | Disponível |
| B1006 | B     | 10   | T1        | 43.19 m <sup>2</sup> | -                   | 1      | 445 000 € | <a href="#">Ver</a> | <a href="#">120521000-2144</a> | Disponível |
| B1005 | B     | 10   | T2        | 70.15 m <sup>2</sup> | 3.22 m <sup>2</sup> | 1      | 700 000 € | <a href="#">Ver</a> | <a href="#">120521000-2145</a> | Reservado  |
| B1103 | B     | 11   | T1        | 46.56 m <sup>2</sup> | 2.79 m <sup>2</sup> | 1      | 535 000 € | <a href="#">Ver</a> | <a href="#">120521000-2146</a> | Disponível |

| Ref   | Bloco | Piso | Tipologia | ABP                  | Varanda             | Estac. | Preço     | Planta              | ID Remax                       | Estado     |
|-------|-------|------|-----------|----------------------|---------------------|--------|-----------|---------------------|--------------------------------|------------|
| B1206 | B     | 12   | T1        | 43.19 m <sup>2</sup> | -                   | 1      | 455 000 € | <a href="#">Ver</a> | <a href="#">120521000-2147</a> | Disponível |
| B1307 | B     | 13   | T1        | 40.41 m <sup>2</sup> | -                   | 1      | 455 000 € | <a href="#">Ver</a> | <a href="#">120521000-2148</a> | Disponível |
| B1304 | B     | 13   | T1        | 45.27 m <sup>2</sup> | 2.79 m <sup>2</sup> | 1      | 545 000 € | <a href="#">Ver</a> | <a href="#">120521000-2149</a> | Disponível |
| B1406 | B     | 14   | T1        | 43.19 m <sup>2</sup> | -                   | 1      | 470 000 € | <a href="#">Ver</a> | <a href="#">120521000-2150</a> | Disponível |