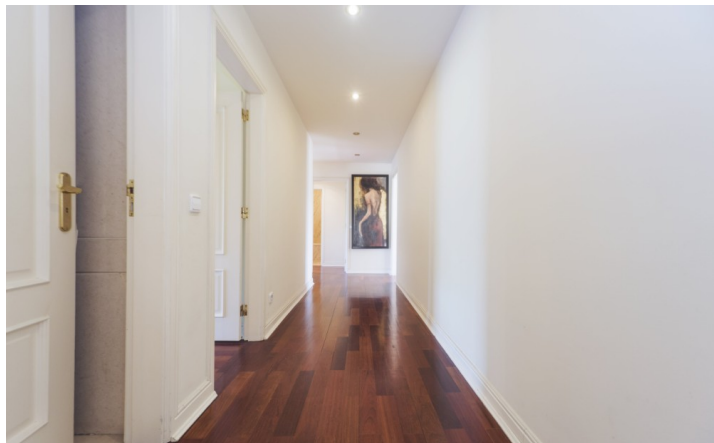


Apartamento | T5 | Venda | Lumiar, Lisboa

Lisboa - Lisboa

€ 1.300.000



Sobre

Distinta Penthouse T5+1, inserida no prestigiado condomínio fechado, Quinta Conde do Paço do Lumiar, com jardim centenário do Sec. XVIII, Património Municipal e de usufruto exclusivo dos residentes.

Esta extraordinária Penthouse, desfruta de excelente luminosidade com três frentes (Este/Sul/Oeste) e goza de entrada privativa direta do elevador para o apartamento.

Dispõe de áreas generosas:

- À área bruta privativa de 317m² (ABP),
- acresce um terraço de 66m² e 6 varandas que perfazem 26m²,
- um sótão com 74m² e uma
- Box para 4 carros com 71m², com espaço para arrecadação.

Denota pormenores sofisticados, projetados pela arquiteta e designer de interior M^a José Salavisa. A zona social está separada da zona privativa, e todas as assoalhadas têm acesso ao exterior pelas varandas ou pelo terraço beneficiando de uma vista desafogada para o jardim.

ZONA SOCIAL

- Sala com 87 m², projetada de forma a permitir vários espaços com utilizações distintas, lareira com recuperador de calor e um terraço ao longo da mesma.
- Cozinha de 29 m², uma despensa e um espaço reservado para lavandaria onde está instalado o termoacumulador de 300 litros.
- Casa de banho social
- Escritório de 19 m²

ZONA PRIVATIVA

- Master Suite de 30 m²,
- Suite de 17m²,
- Quarto 1 de 24 m² e
- Quarto 2 de 16 m²

O apartamento tem ótimos acabamentos, ar condicionado, som ambiente em todas as divisões, caixilharia de vidro duplo e estores elétricos. Todas as casas de banho estão equipadas com toalheiros elétricos.

SÓTÃO - espaço amplo, equipado com kitchenette e casa de banho completa.

O condomínio privado conta com 45 apartamentos de luxo, numa área total de 14.000m². Dispõe de piscina coberta aquecida, sauna, sala para massagens, ginásio, balneário, e ainda corte de ténis, parque infantil,

Características

Quartos - 5

Casas de Banho - 4

Área útil - 260m²

Tipologia - T5

Quartos - 5

Casas de Banho - 4

Área de Construção - 509 m²

Área Útil - 260 m²

Tipo - Habitação

Tipo - Apartamento

Estado - Usado

portaria, segurança e zona de estacionamento para visitantes.

O ideal para quem privilegia viver em harmonia com a natureza e tranquilidade, com um estilo de vida ativa e saudável - num condomínio fechado com várias infraestruturas de luxo e numa zona que está classificado como a terceira maior mancha verde de Lisboa (Golf Paço do Lumiar, Jardins do Museu do Traje e do Museu Nacional do Teatro e da Dança, Parque da Quinta das Conchas e dos Lilases e Parque Oeste).

O ideal para quem privilegia o conforto do dia a dia com hipermercados perto (Pingo Doce, Continente, Lidl e Audi), e colégios ao lado (colégios Manuel Bernardes e Real Colégio de Portugal) e próximos (Colégio São João de Brito, Escola Alemã, Colégio Planalto, Colégio Mira Rio e Colégio São Tomás).

O ideal para quem privilegia ter qualidade de vida com rápidos acessos aos principais eixos viários de Lisboa (2ª circular, Eixo Norte-Sul, A8, A1).

Eficiência energética



CLASSE
ENERGÉTICA

Avaliação da Energia é um índice de desempenho térmico de um edifício, indicando os níveis de aquecimento e arrefecimento ideais no Inverno e no Verão. Edifícios que atingirem a Classificação energética A ou B são mais confortáveis para se viver e ter as contas de energia mais baixas.