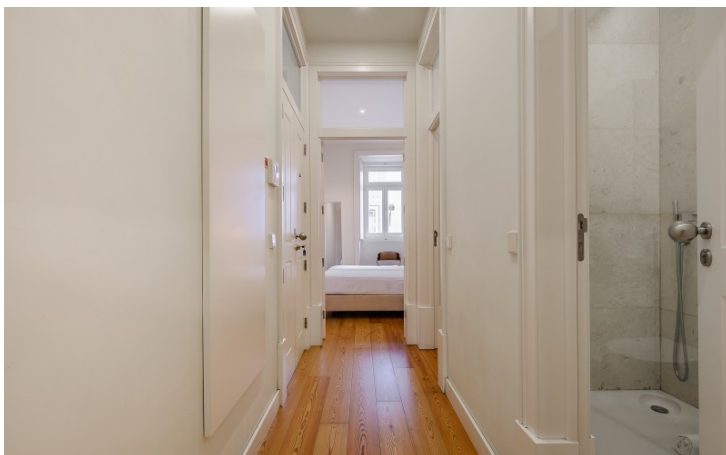


Apartamento

628 000 €





Sobre

O apartamento dispõe de dois quartos, duas casas de banho, sala ampla com acesso a uma generosa varanda voltada para o jardim comum com piscina e cozinha totalmente equipada. A organização dos espaços privilegia conforto e funcionalidade, ideal para habitação própria ou investimento.

O imóvel pode ser vendido com um lugar de estacionamento em prédio próximo, existindo a possibilidade de aquisição sem estacionamento, conforme a preferência do comprador.

Beneficia de excelente localização, com todo o tipo de transportes nas imediações, incluindo metro, bem como comércio e serviços, assegurando conveniência e qualidade de vida no centro da cidade.

Características

Estado - Usado

Tipo - Apartamento

Tipologia - T2

Nº de Quartos - 2

Nº de Casas de Banho - 2

Piso - 1

Área de Construção - 94m²

Área Útil - 72m²

Ano da Construção - 2017

Comodidades

Piscina

Jardim

Varanda

Eficiência Energética



Avaliação da Energia é um índice de desempenho térmico de um edifício, indicando os níveis de aquecimento e arrefecimento ideais no Inverno e no Verão. Edifícios que atingirem a Classificação energética A ou B são mais confortáveis para se viver e ter as contas de energia mais baixas.