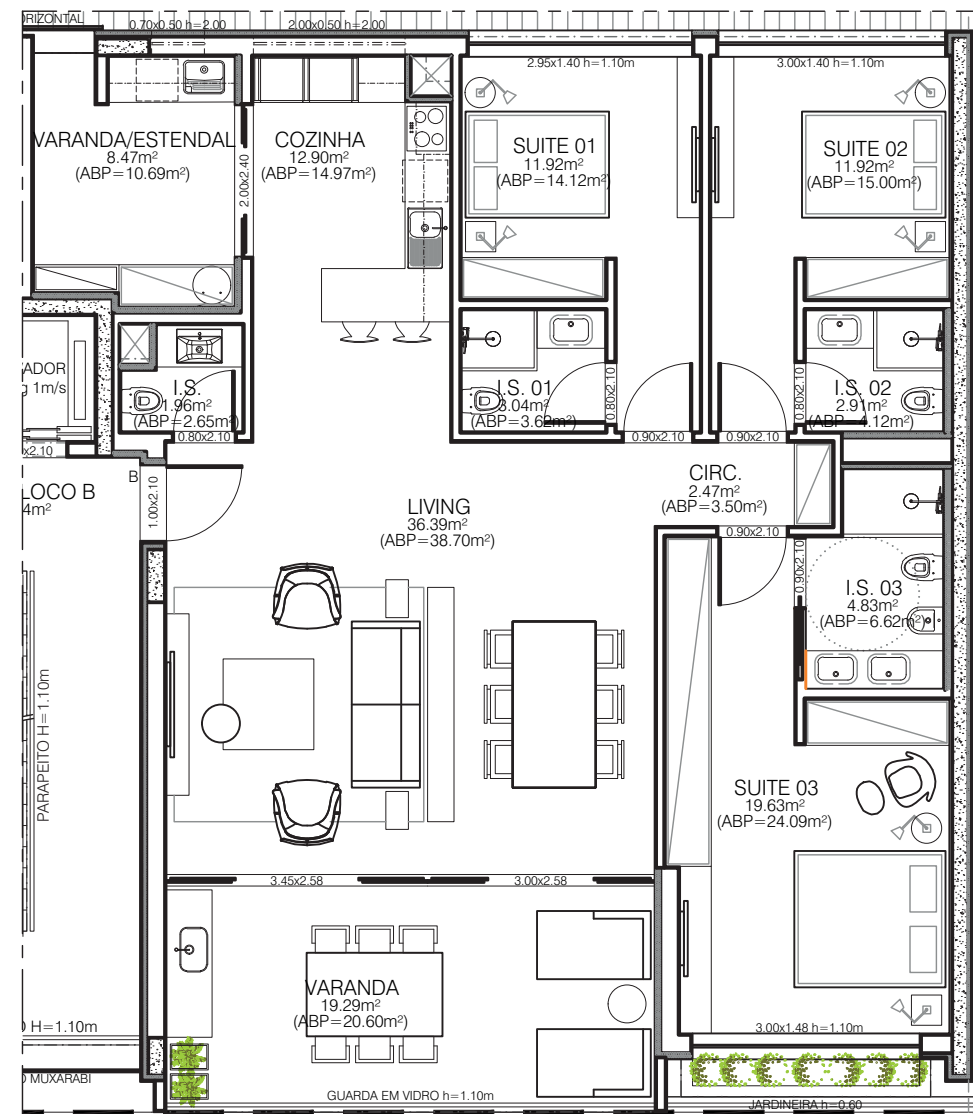




OBSERVAÇÕES / CONVENÇÕES

. É INDISPENSÁVEL A CONFERÊNCIA DAS MEDIDAS NO LOCAL



ÁREA BRUTA PRIVATIVA APT 1B - BLOCO B

ÁREA BRUTA PRIVATIVA APARTAMENTO	137.91m ²
ÁREA BRUTA PRIVATIVA VARANDA	20.60m ²
ÁREA BRUTA PRIVATIVA TOTAL	158.51m ²

REVISÃO	DATA	DESCRIÇÃO

PROJETO ARQUITETÓNICO E URBANÍSTICO

CONTEÚDO

PLANTA DE VENDAS - APT 1B BLOCO B

ENDEREÇO

RUA DO SILVAL, LOTE 14, ALVARÁ 08/2002, CACILHAS, OEIRAS

PROPRIETÁRIO

ESQUIÇOS CONCRETIZADOS LDA

CÓDIGO

20_016E

DATA

FEV/2020

ESCALA

1/100

FASE

DESENHO

SINVAL NETO

RESPONSÁVEL

SIDNEY QUINTELA

000

SIDNEY QUINTELA
ARCHITECTURE + URBAN PLANNING

SALVADOR
Av. Sete de Setembro
2872 Ladeira da Barra
Salvador, BA, Brasil
CEP 40130-001

LISBOA
Cais do Gás
Armazém H
Lisboa, Portugal
CP 1200-109

PROPRIETÁRIO

ARQUITETO

CONSTRUTOR



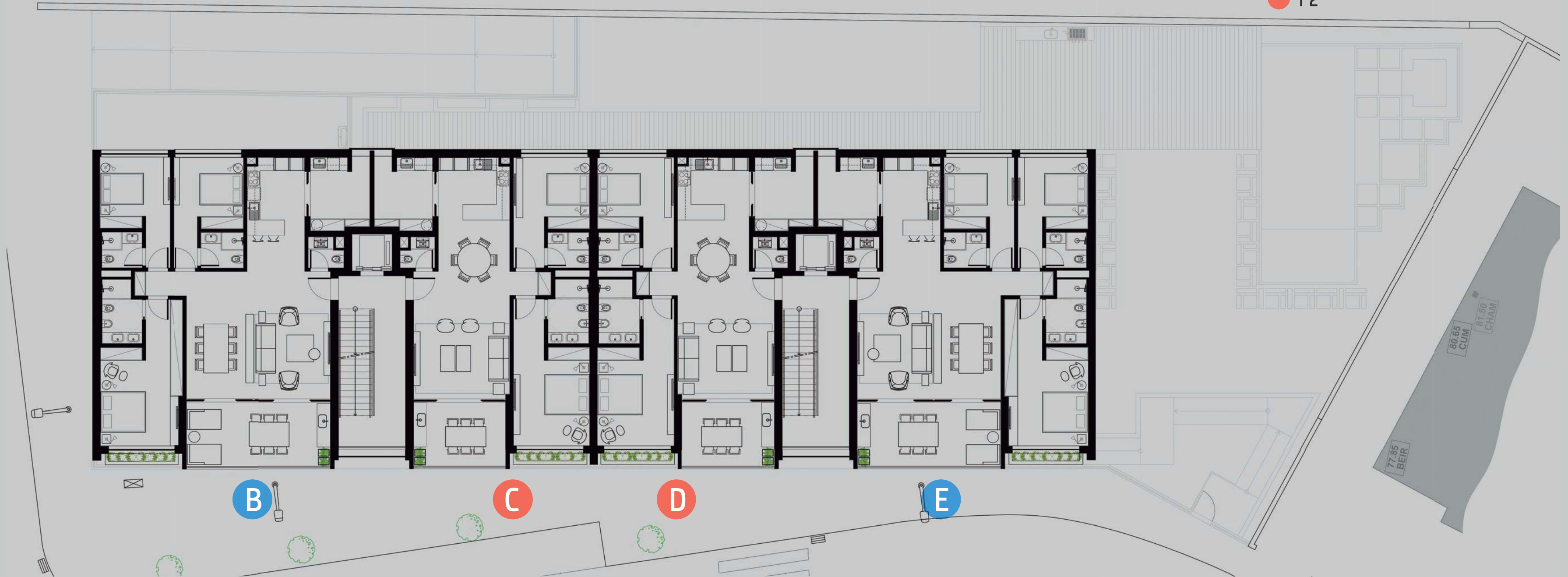
SIDNEY QUINTELA | OA 27027 | CAU A28021-6

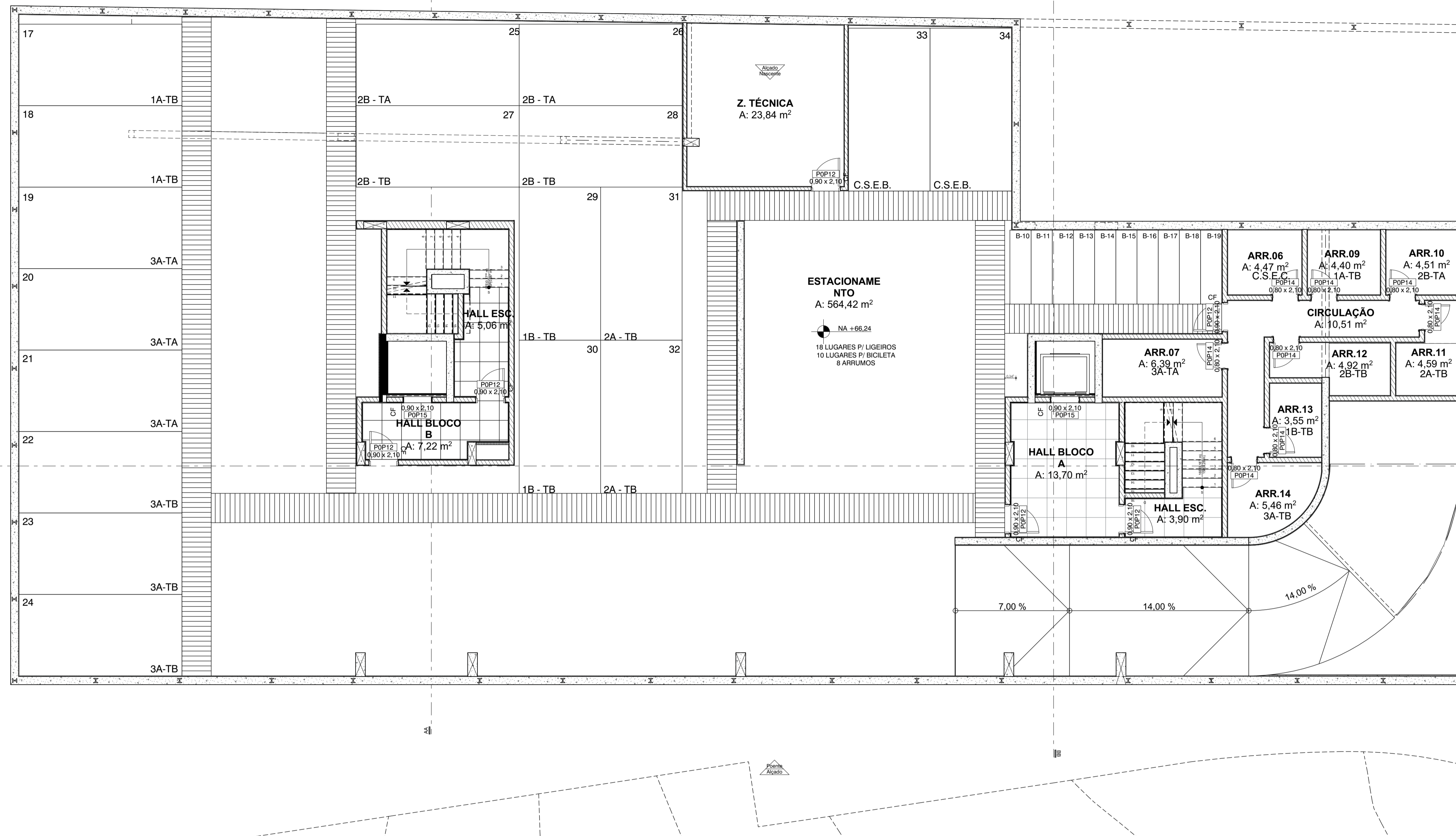
www.sidneyquintela.com

PLANTA TÉCNICA PISO 1

TECHNICAL PLAN
FLOOR 1

T3
T2





1 PLANTA BAIXA - PISO -2
 Escala: 1:75

REVISÃO	DATA	DESCRIÇÃO
R00	12/05/2021 21:42	Emissão Inicial do Projeto de Execução

PROJETO ARQUITETÔNICO E URBANÍSTICO
 SOLO OEIRAS

CONTEÚDO
 PLANTA BAIXA - PISO -2
 ENDEREÇO
 RUA DO SILVAL, LOTE 14, ALVARÁ 08/2002, CACILHAS, OEIRAS
 PROPRIETÁRIO / REQUERENTE
 ESQUÍÇOS CONCRETIZADOS LDA
 CÓDIGO DATA ESCALA
 20_016E FEV/2020 004
 FASE DESENHO RESPONSÁVEL
 EXECUÇÃO DANIELA MARQUES SINVAL NETO

SIDNEY QUINTELA
 ARCHITECTURE + URBAN PLANNING

Proprietário/Requerente ESQUÍÇOS CONCRETIZADOS LDA

Arquiteto Sidney Quintela CAU-BR A28021-6 | CA-PT 27027 | OA-MZ 4118/A

Construtor

www.sidneyquintela.com

SOLO OEIRAS_20_016E_PFE_R00