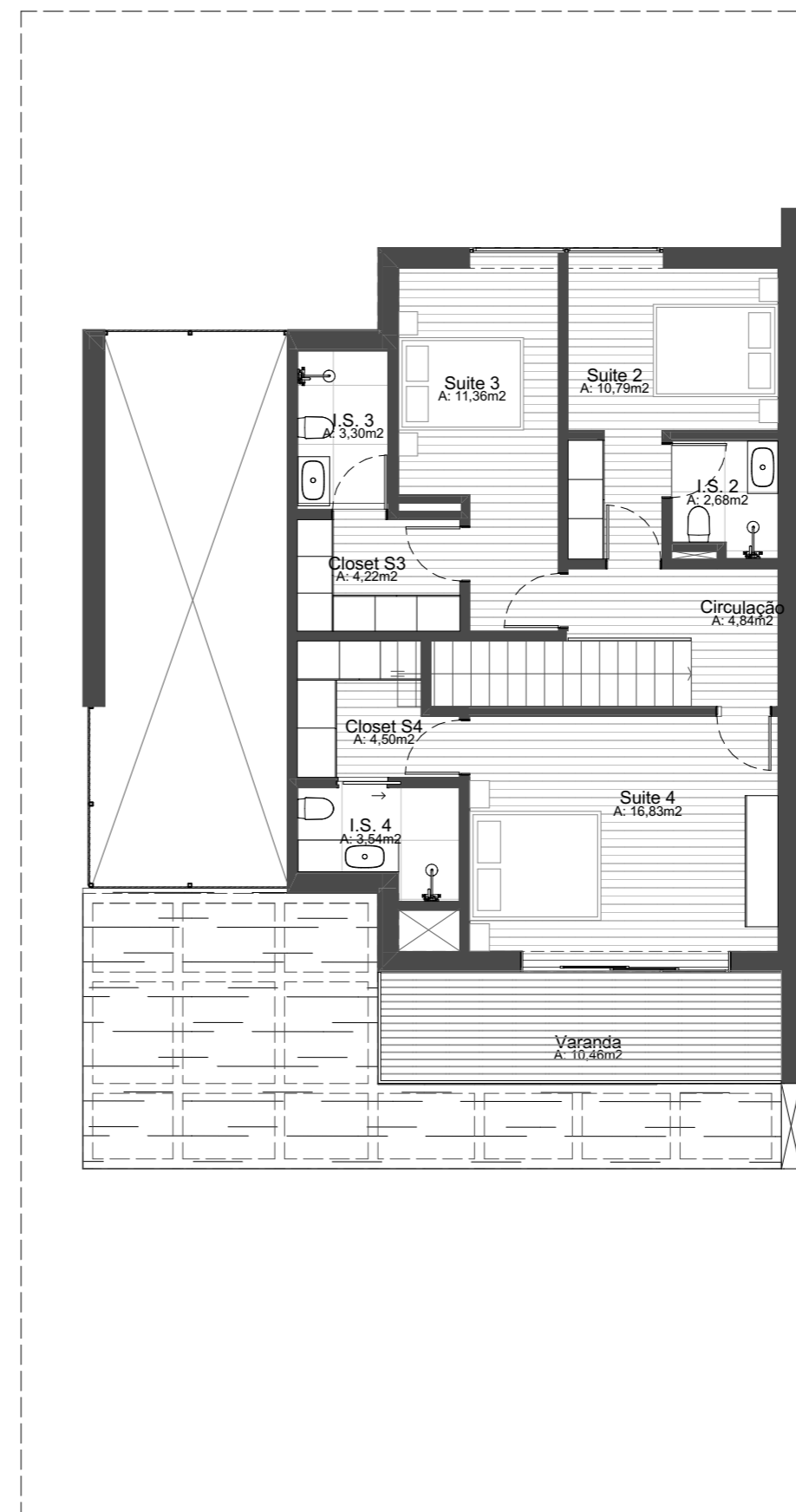




PLANTA - PISO 0  
1:100



PLANTA - PISO 1  
1:100

OBSERVAÇÕES / CONVENÇÕES

- É INDISPENSÁVEL A CONFERÊNCIA DE MEDIDAS NO LOCAL

ÁREA BRUTA PRIVATIVA - BOULEVARD - MORADIA I

ÁREA BRUTA PRIVATIVA APARTAMENTO	185,05m <sup>2</sup>
ÁREA BRUTA PRIVATIVA VARANDAS	10,46m <sup>2</sup>
ÁREA BRUTA PRIVATIVA JARDIM	163,02m <sup>2</sup>
ÁREA BRUTA PRIVATIVA TERRAÇO E DECKS	67,14m <sup>2</sup>
ÁREA BRUTA PRIVATIVA PISCINA	23,40m <sup>2</sup>
ÁREA BRUTA PRIVATIVA TOTAL	449,07m <sup>2</sup>

PROJETO EM DESENVOLVIMENTO

PROJETO ARQUITETÔNICO E URBANÍSTICO  
VISTABELLA - EDF. BOULEVARD

CONTEÚDO

MORADIA I

ENDEREÇO

SÃO PEDRO DE CACILHAS, OEIRAS

PROPRIETÁRIO | REQUERENTE

PRPONTOOE LDA

CÓDIGO

20\_012E

DATA

08/03/2021

ESCALA

1:100

FASE

DESENHO

RESPONSÁVEL

LICENCIAMENTO

INAH COSTA

SINVAL NETO

008

**SIDNEY QUINTELA**  
ARCHITECTURE + URBAN PLANNING

SALVADOR  
Av. Sete de Setembro  
2872 Ladeira da Barra  
Salvador, BA, Brasil  
CEP 40130-001  
LISBOA  
Cais do Gêa  
Armazém H  
Lisboa, Portugal  
CP 1200-109

Proprietário | Requerente PRPONTOOE LDA

Arquiteto Sidney Quintela

CAU-BR A28021-6 | OA-PT 27027 | OA-MZ 4118/A

Construtor

www.sidneyquintela.com

VISTABELLA\_20\_021E -BOULEVARD R08.pln