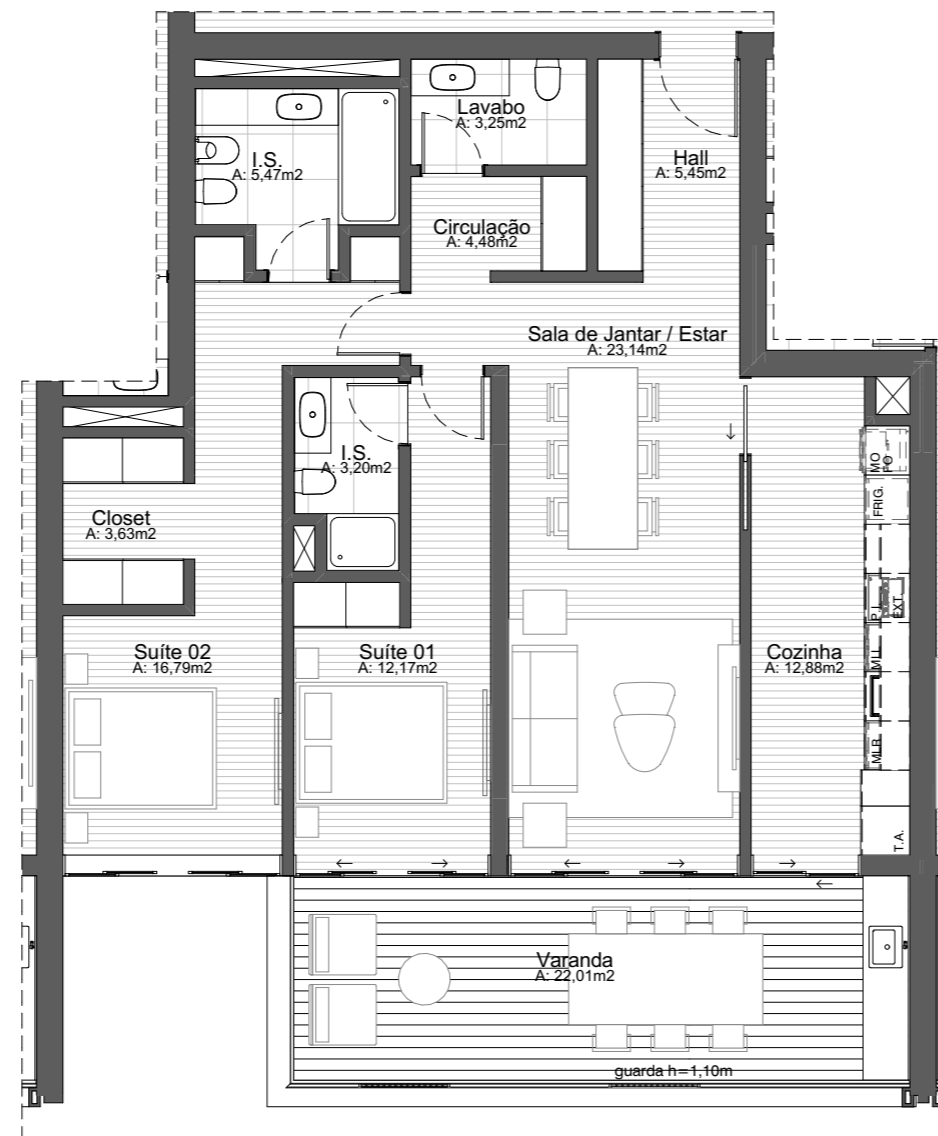


OBSERVAÇÕES / CONVENÇÕES

- É INDISPENSÁVEL A CONFERÊNCIA DE MEDIDAS NO LOCAL



PLANTA - APARTAMENTO 3B
1:100

ÁREA BRUTA PRIVATIVA - MIRADOR - APT 3B

ÁREA BRUTA PRIVATIVA APARTAMENTO	108,87m ²
ÁREA BRUTA PRIVATIVA VARANDAS	25,55m ²
ÁREA BRUTA PRIVATIVA TOTAL	134,42m ²

PROJETO EM DESENVOLVIMENTO

PROJETO ARQUITETÔNICO E URBANÍSTICO
VISTABELLA - EDF. MIRADOR

CONTEÚDO

PLANTA DE VENDAS - MIRADOR - APT 3B

ENDEREÇO

SÃO PEDRO DE CACILHAS, OEIRAS

PROPRIETÁRIO | REQUERENTE

PRPONTOOE LDA

CÓDIGO DATA ESCALA

20_012E 08/03/2021 1:100

FASE DESENHO RESPONSÁVEL

SINVAL NETO

017

SIDNEY QUINTELA
ARCHITECTURE + URBAN PLANNING

SALVADOR
Av. Sete de Setembro
2872 Ladeira da Barra
Salvador, BA, Brasil
CEP 40130-001

USBOA
Casa do Gás
Armazém H
Lisboa, Portugal
CP 1200-109

Proprietário | Requerente PRPONTOOE LDA

Arquiteto Sidney Quintela

CAU-BR A28021-6 | OA-PT 27027 | OA-MZ 4118/A

Construtor

www.sidneyquintela.com