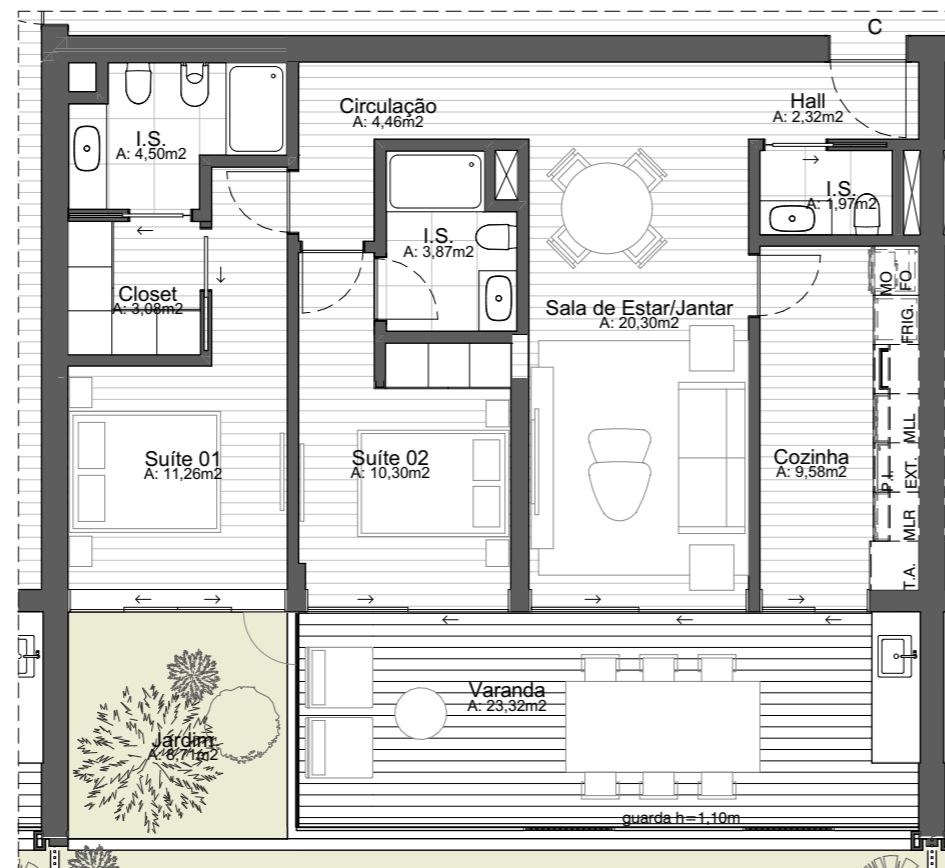


OBSERVAÇÕES / CONVENÇÕES

- É INDISPENSÁVEL A CONFERÊNCIA DE MEDIDAS NO LOCAL



PLANTA - APARTAMENTO 0C
1:100

ÁREA BRUTA PRIVATIVA - PANORAMA - APT 0C

ÁREA BRUTA PRIVATIVA APARTAMENTO	86,42m ²
ÁREA BRUTA PRIVATIVA VARANDAS	26,87m ²
ÁREA BRUTA PRIVATIVA JARDIM	9,69m ²
ÁREA BRUTA PRIVATIVA TOTAL	122,98m ²

PROJETO EM DESENVOLVIMENTO

PROJETO ARQUITETÔNICO E URBANÍSTICO
VISTABELLA - EDF. PANORAMA

CONTEÚDO

PLANTA DE VENDAS - PANORAMA - APT 0C

ENDEREÇO

SÃO PEDRO DE CACILHAS, OEIRAS

PROPRIETÁRIO | REQUERENTE

PRPONTOOE LDA

CÓDIGO DATA ESCALA

20_012E AGOSTO/2020 1:100

FASE DESENHO RESPONSÁVEL

LICENCIAMENTO INAH COSTA SINVAL NETO

011

SIDNEY QUINTELA
ARCHITECTURE + URBAN PLANNING

SALVADOR
Av. Sete de Setembro
2872 Ladeira da Barra
Salvador, BA, Brasil
CEP 40130-001

USBOA
Cais do Gás
Armazém H
Lisboa, Portugal
CP 1200-109

Proprietário | Requerente PRPONTOOE LDA

Arquiteto Sidney Quintela

CAU-BR A28021-6 | OA-PT 27027 | OA-MZ 4118/A

Construtor

www.sidneyquintela.com