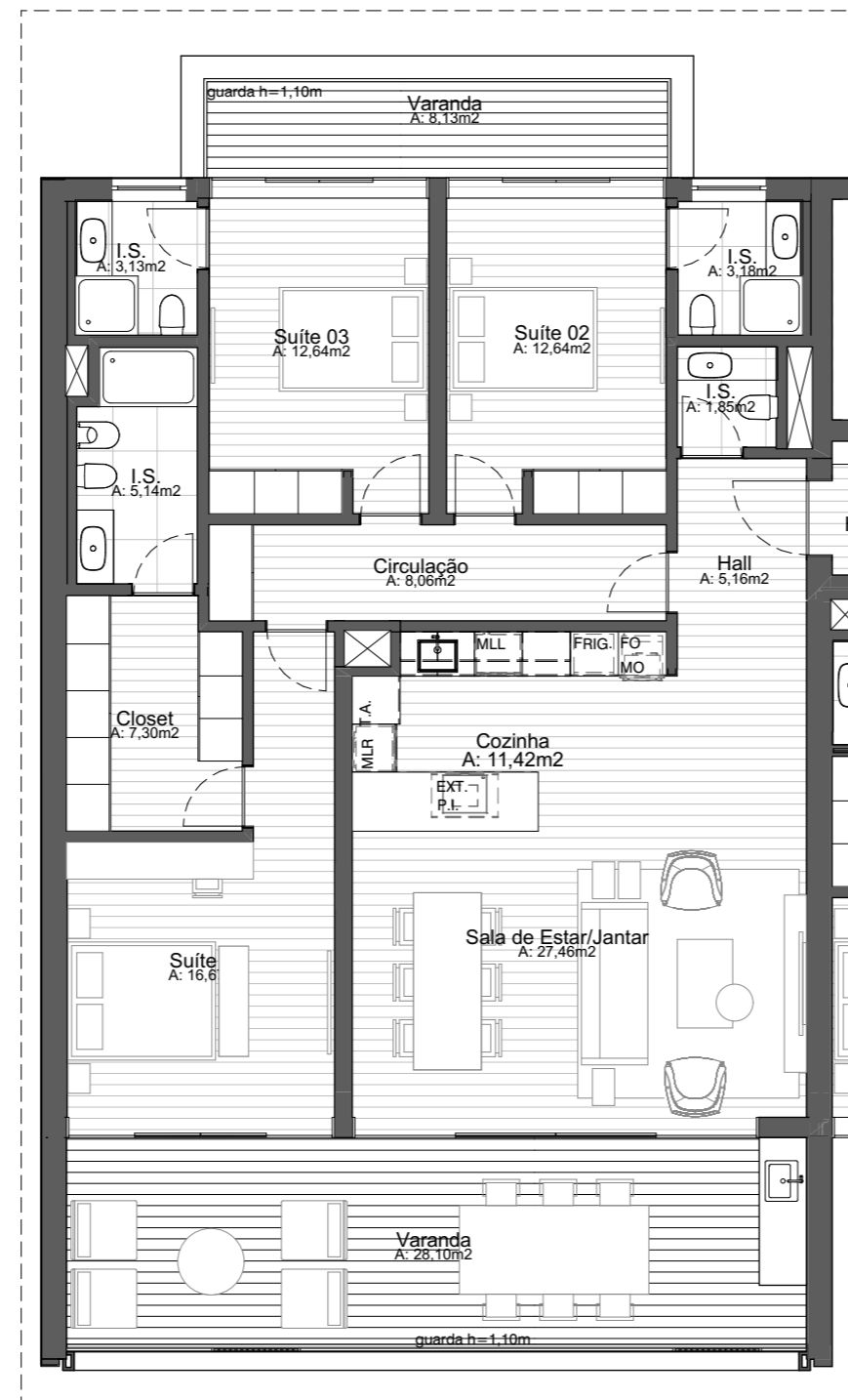


OBSERVAÇÕES / CONVENÇÕES

- É INDISPENSÁVEL A CONFERÊNCIA DE MEDIDAS NO LOCAL



PLANTA - APARTAMENTO 1H  
1:100

ÁREA BRUTA PRIVATIVA - PANORAMA - APT 1H

ÁREA BRUTA PRIVATIVA APARTAMENTO	137,15m <sup>2</sup>
ÁREA BRUTA PRIVATIVA VARANDAS	45,28m <sup>2</sup>
ÁREA BRUTA PRIVATIVA TOTAL	182,43m <sup>2</sup>

PROJETO EM DESENVOLVIMENTO

PROJETO ARQUITETÔNICO E URBANÍSTICO  
VISTABELLA - EDF. PANORAMA

CONTEÚDO

PLANTA DE VENDAS - PANORAMA - APT 1H

ENDEREÇO

SÃO PEDRO DE CACILHAS, OEIRAS

PROPRIETÁRIO | REQUERENTE

PRPONTOOE LDA

CÓDIGO DATA ESCALA

20\_012E AGOSTO/2020 1:100

FASE DESENHO RESPONSÁVEL

LICENCIAMENTO INAH COSTA SINVAL NETO

024

**SIDNEY QUINTELA**  
ARCHITECTURE + URBAN PLANNING

SALVADOR  
Av. Sete de Setembro  
2872 Ladeira da Barra  
Salvador, BA, Brasil  
CEP 40130-001

USBOA  
Cais do Gás  
Armazém H  
Lisboa, Portugal  
CP 1200-109

Proprietário | Requerente PRPONTOOE LDA

Arquiteto Sidney Quintela

CAU-BR A28021-6 | OA-PT 27027 | OA-MZ 4118/A

Construtor

www.sidneyquintela.com